

# 翰墨

艺术总监/周韶华  
马世晓  
总策划/王加中

## 名家



刊头题字：界山雪  
期号：HMB2009009

主办：金谷满园广告公司  
惠尔轮胎有限公司  
本版电话：88501009



界山雪，原名王宁。1960年8月生于江苏南京。1980年考入武汉市汉口师范学院艺术系美术专业。现任《长江印社》社长，中国工艺美术家协会会员，湖北武汉美术家协会会员，湖北武汉书法家协会会员。

1983年至今，曾多次参加全国及省市各类书画展并多次获奖。作品曾先后多次被湖北武汉美术馆、中国美术馆收藏；曾先后多次在法国、美国、新加坡、韩国等国家展出并收藏；曾先后多次被《美术》、《光明日报》、《中国书画报》等报刊刊登；出版有《长江三峡神游图》长卷，《都市水墨画集》等。现就读于中国国家画院周韶华导师工作室高研班。



流动的城市风景之一 68cmx68cm

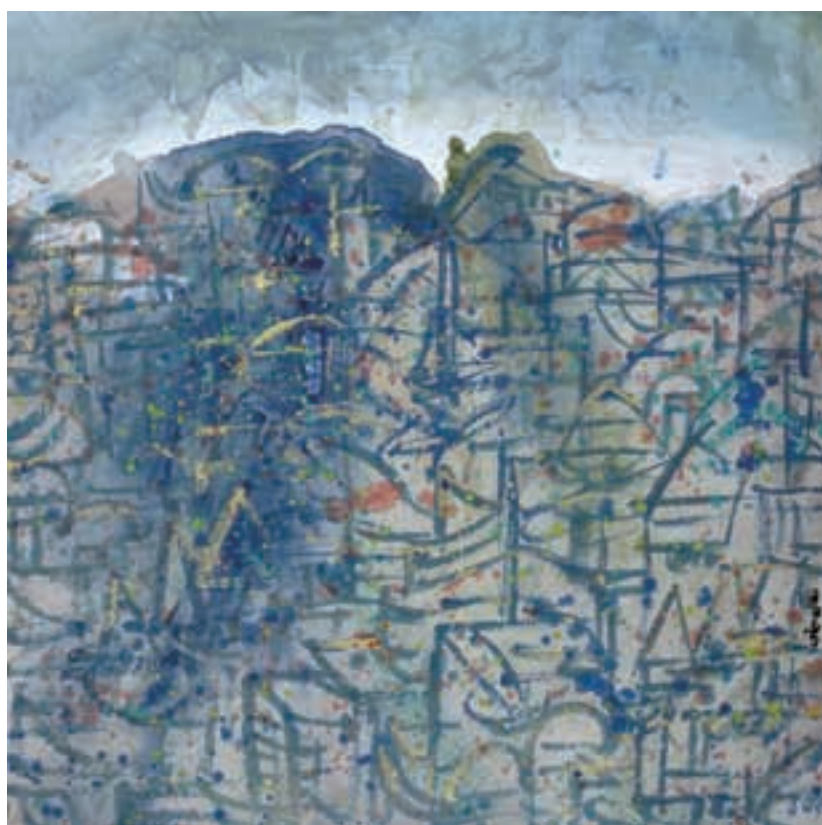
# 创意的魅力

## ——读界山雪的水墨画

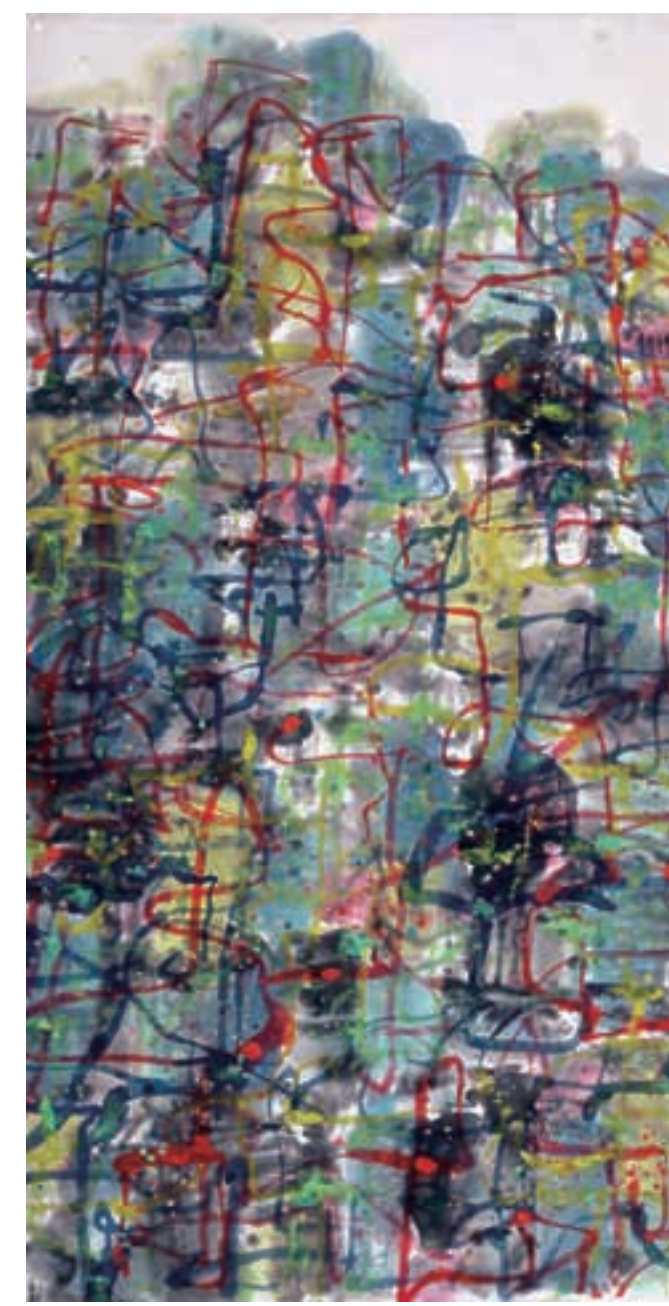
徐恩存



流动的城市风景之二 68cmx68cm



流动的城市风景之三 68cmx68cm



流动的城市风景之四 68cmx138cm

实世界，这是画家努力在可见形式之外对未知形式寻求的结果，最后，在界山雪的作品中，最鲜明也是最强烈的，是在画面中营造的运动感和生动性，面对着有形世界，画家不认为艺术表现上的真实是唯一的，他总是注意到，对象可能存在的不同形式，并试图以个人的理解，以创造的方式，展示形式的纯粹性，在他笔下，城市意象被表现为写意式的流动，在笔、墨、色之间洋溢着生动的气韵和现代生活印象的氛围。

透过作品中的笔、墨、色，我们看到界山雪依据的是想像力的需要去体现自己的艺术创意的；显然，画面的魅力及其艺术手段、处理的创意程度，反映的是画家积累、修养与灵感的复杂成熟过程，在这里，界山雪似乎强调的是事物的形式上特征，作为创意的魅力，从想像的萌发到作品的最终完成，都充分证明了创意的魅力是一种高度结构化的事物本质的属性。

颠覆了焦点透视，以多视点进行对象的类同化表达，把对象——建筑的不同形状简化为线条、墨色及平面表现，是界山雪作品的现代风格所在。这种风格的特点是，在视觉艺术中建构艺术表现的最复杂的观念，视点，因为在其中一切都在交互作用——结构与运动之间、线条与节奏、韵律之间，意象符号与平面空间的互动关系，使之从静止的范畴中解放并获得运动感与生动性。

这是一种新思考模式，以接受现代生活秩序的基础，在形式与内容之间存在着明显地主观成分，他从早期的师法自然，到现在的超越自然，使作品的意义建立在作品风格、形式的本体上。

这些作品，因为其新颖的创意，使我们关注感觉的世界，与此同时，也扩张或延伸了水墨语言，使之得以表达特定的知觉。依旧是毛笔的书写，依旧是墨、色的交融，传达的却是高度的自我意识和创意张力。

界山雪视创意为艺术创作的基本品质，他正是在创意中展开水墨感觉想像与写意表现的。

三、走向成熟  
在不倦的探索中，艺术走向成熟是一种必然，然而，这又是一个历经思想与心灵的艰

在中国画的“转型”阶段及由此而产生的多元格局，为当代画家的创作提供了自由而广阔的空间，有志者则凭此实现自己的艺术理想与追求，创作了“笔墨随时代”的作品，体现了一种超前的态势和不倦的创造精神，显然，这是当代画家拥抱生活，拥抱自然，执著于艺术的结果。

从这个角度，去看界山雪的水墨作品，便发现他在当代画坛的独特性和不同平常的艺术追求。

一、文化孕育  
界山雪生活在一个充满激情的时代，这个时代的特点之一——倡导创新意识和创造性思维，在这样的氛围中，每个人都感受到日新月异的变化，其中，最为突出的是现代意识和现代精神在时空中的弥漫和渗透，它意味一个以传统规范为特点的时代行将结束，一个全新的时代已经开始，这个变化，使敏感的人从中汲取了激情和活力，感受到某种启迪，界山雪正是在这种浓郁的氛围中，形成自己的艺术观念与艺术选择的。

从传统向现代跨越，是源于界山雪对现代生活的感受和体验，使他意识到，面对现实生活，艺术表现必然要有别于传统的手段与方法，而现代文化的积累，才能产生现代的审美观，才能以现代人的敏感去捕捉现实生活中的本质与规律，这就要求画家以现代的视角去把握丰富多彩的大千世界。

基于这一点，界山雪选择了现代水墨艺术样式，用以营造现代都市的新意和美感，并把现代都市作为自己艺术创作的母题，与此同时，形式意味，结构秩序，笔墨方式都从传统规范中获得了解

放，使画家作品中的笔墨更直率，更单纯，更纯粹，也更自由。

应该说，界山雪是呼吸着现代气息成长起来的画家，他的艺术是现代文化孕育的结果。

二、创意的魅力  
界山雪笔下的都市风情，充满了创意的魅力，并日益显示出鲜明的个人风格与特点。

在文本解读中，我们发现，画家的思维、观念、意识都紧紧遵循着艺术的本质性和规律性切入作品的形式结构；首先，是在对对象的把握中，他远离了真实的再现，而强调的一种“感觉”性的表现，使之更符合中国画写意的特点，画家笔下的意象都是经过心灵过滤的“似与不似之间”的简约、概括、提炼、升化的艺术符号，既“近视之几不类物象，远观则景物灿然，幽情思远，如置异境，它们体现为一种远离物质层面的抽象性，直接与内心沟通与契合；其次，画家把上述的艺术符号在平面化的空间中进创拼装、组合、淡化了时间因素，强化了空间效果，使画面在无中心的展开中呈现“全景”特点，借此去做形式的新发现，美感的新探索，视点的新角度的全新体现，在有限的空间中，可见物与之一并存在；画家把艺术符号——诸如楼房、街道、及河流、云朵等纳入空间序列中，将其组合为一种纯粹的艺术世界，显现，画家着意在寻找一种新的认知形式，并以一种直觉与理性参半的方式组织画面，因此，造成的视觉效果区别于现